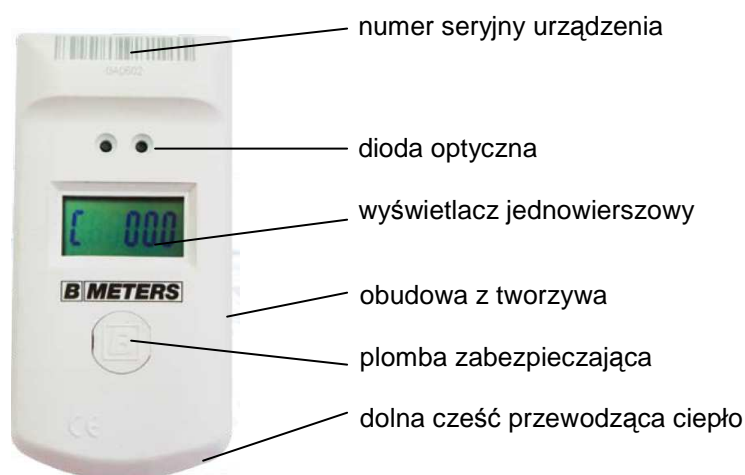


Szanowni Państwo od nowego okresu rozliczeniowego koszt ciepła dostarczanego do Waszych mieszkań rozliczany będzie według wskazań elektronicznego urządzenia rejestrującego o nazwie :

Podzielnik kosztów ogrzewania

HYDROCLIMA-RFM



Informacja dla mieszkańców

1. Wskazania podzielnika kosztów ogrzewania *HYDROCLIMA-RFM*

| | | | |
|---|---|--|-------------------|
| - aktualna liczba jednostek (odczyt bieżący) | - | | Dane widoczne na |
| - liczba jednostek z poprzedniego okresu rozliczeniowego | - | | wyświetlaczu |
| - średnia temperatura pomieszczenia z poprzedniego okresu rozliczeniowego | - | | jednowierszowym . |
| - kod kontrolny | - | | |

Powyższe dane wyświetlają się samoczynnie w cyklach 10 sekundowych

Całość zgromadzonych danych w podzielniku dostępna jest poprzez odczyt urządzeniem serwisowym: W ramach usług dodatkowych (patrz cennik poz. 10 a i 10 b)

- Liczba jednostek w poszczególnych miesiącach
- Średnie temperatury otoczenia grzejnika w poszczególnych miesiącach
- Średnia temperatura otoczenia grzejnika w okresie rozliczeniowym
- Ile czasu grzejnik miał niższą temperaturę niż 16 °C
- Ile czasu grzejnik miał temperaturę => 21 i < 28 °C
- Ile czasu grzejnik miał temperaturę => 28 i < 35 °C
- Ile czasu grzejnik miał temperaturę => 35 °C
- Ile czasu temperatura pomieszczenia (otoczenia grzejnika) była wyższa od 25 °